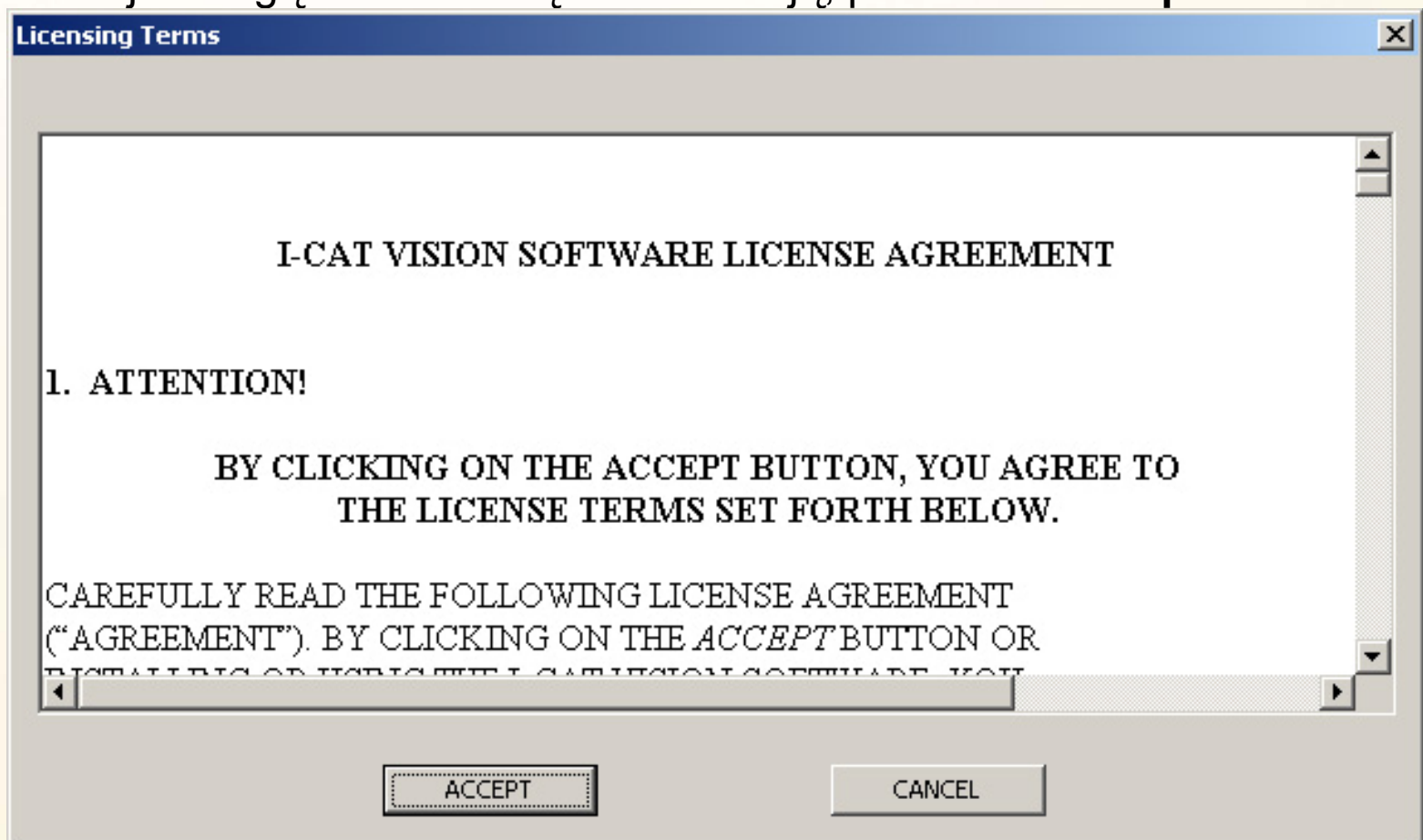
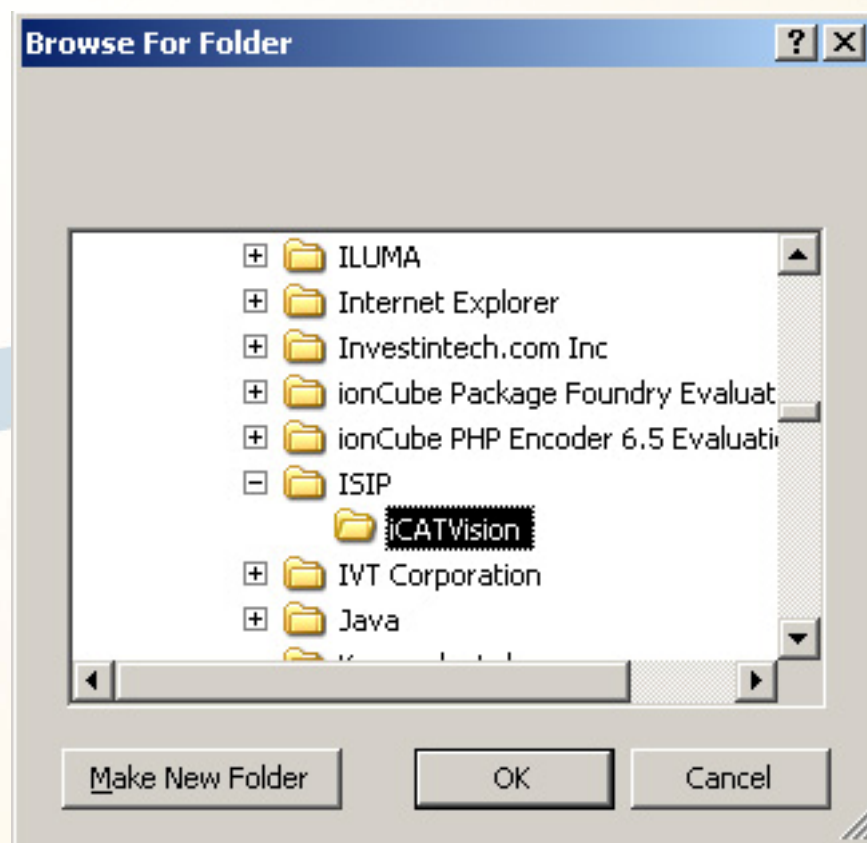


# ICAT VISION INSTALIAVIMO INSTRUKCIJA

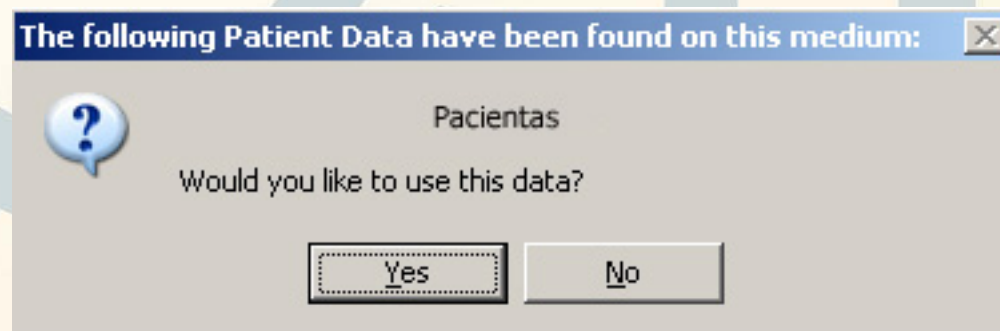
1. Norėdami pradėti programinės įrangos instaliaciją, pagrindiniame paleidimo lange pasirinkite **Pradėti ICAT Vision instaliaciją**. Netrukus išvysite šį licenzijos langą. Norėdami tęsti instaliaciją, pasirinkite **Accept**.



2. Pasirinkite katalogą, kuriame norite instaliuoti ICAT Vision ir spragtelkite **OK**.



3. Programa paklaus, ar norite naudoti laikmenoje esančius paciento duomenis. Jei taip, spragtelkite **Yes** mygtuką.



4. Jei norite nukopijuoti laikmenoje esančius paciento duomenis į kompiuterio atmintį, šioje lentelėje pasirinkite **Yes**.

Jei norite informacija naudotis laikinai, pasirinkite **No**.



5. Priklausomai nuo informacijos kopijavimo greičio, šis procesas gali šiek tiek užtrukti. Kopijavimo metu bus rodomas žemiau esantis langas.

...This copy process may take a while depending upon the speed of your media and connections. Please wait...

6. Instaliacijai pasibaigus, ICAT Vision programa automatiškai pasileis.



SENAMIESČIO  
STOMATOLOGIJOS  
KLINIKA